



DISCIPLINA SPORTIVA
ASSOCIATA RICONOSCIUTA
DAL CONI

COPPA ITALIA 2016

**POINT FIGHTING - LIGHT CONTACT - KICK LIGHT
KICK JITSU - SAVATE ASSALTO
FULL CONTACT - LOW KICK - K1
SHOOT BOXE - SAVATE**

**GARA NAZIONALE VALIDA PER LE QUALIFICAZIONI DEGLI
AZZURRABILI 2016**

FIKBMS, in collaborazione con l'ASD ART OF FIGHTING, è lieta di confermare l'organizzazione della COPPA ITALIA di Point Fighting, Light Contact, Kick Light, Kick Jitsu, Savate Assalto, Full Contact, Low Kick, K1, Shoot Boxe e Savate, che si terrà nei giorni 19-20 MARZO 2016 presso i locali del Palazzetto dello Sport PALASELE sito in via dell'Atletica a EBOLI



FEDERAZIONE ITALIANA

Kickboxing Muay Thai Savate Shoot Boxe



DSA / CONI

COPPA ITALIA – EBOLI (SA), 19/20 marzo 2016

PROGRAMMA

Venerdì 18 marzo 2016

ACCREDITI E OPERAZIONI DI PESO E VISITA MEDICA PER:

LIGHT CONTACT, KICK LIGHT, SAVATE tutte le categorie

LOW KICK (JUNIOR E SENIOR 3°, 2° E 1° SERIE)

FULL CONTACT (JUNIOR E SENIOR 3°, 2° E 1° SERIE)

Dalle ore 16:00 alle 20:00, e dalle 21:30 alle 23:00

presso palasport PALASELE di Eboli (SA).

All'occorrenza anche gli atleti di P.F. e Kick Jitsu che volessero pesarsi il Venerdì.

Sabato 19 marzo 2016

Dalle ore 08:30 Cerimonia di Apertura

Dalle ore 09:00 inizio competizione di KICK LIGHT, SAVATE ASSALTO, LOW KICK, FULL CONTACT E SAVATE, qualificazioni e finali a seguire.

Premiazioni 1°, 2°, 3i pari merito.

Dalle ore 12:00 inizio competizione di LIGHT CONTACT, qualificazioni e finali a seguire.

Premiazioni 1°, 2°, 3i pari merito.

ACCREDITI E OPERAZIONI DI PESO E VISITA MEDICA PER:

POINT FIGHTING, KICK JITSU,

K1 (JUNIOR E SENIOR 3°, 2° E 1° SERIE),

SHOOT BOXE TUTTE LE CATEGORIE

Dalle ore 16:00 alle 21:00 presso palasport PALASELE di Eboli (SA).

Domenica 20 marzo 2016

Dalle ore 09:00 inizio competizioni di POINT FIGHTING, KICK JITSU, SHOOT BOXE e K1 qualificazioni e finali a seguire.

Premiazioni 1°, 2°, 3i pari merito.

ATTENZIONE: NON ci saranno sessioni di peso al mattino.

Si prega di prendere accurata visione del programma.

NESSUNA DEROGA a riguardo.

Termine manifestazione prevista per le ore 19:00 circa.

Trattasi di programma di massima suscettibile di variazioni.



FEDERAZIONE ITALIANA

Kickboxing Muay Thai Savate Shoot Boxe



DSA / CONI

COPPA ITALIA – EBOLI (SA), 19/20 marzo 2016

QUOTE ISCRIZIONI

Quota Individuale.

Per persona e per specialità: Euro 25,00

Quota Gratuita: Sono esclusi dal pagamento di una SOLA quota individuale i Campioni del Mondo e d'Europa in carica.

MODALITÀ ISCRIZIONI

SARA' POSSIBILE EFFETTUARE LE ISCRIZIONI ONLINE SOLAMENTE ATTRAVERSO L'APPOSITA **PIATTAFORMA GARE** <http://www.fikbms-gare.net/> DA EFFETTUARSI **ENTRO E NON OLTRE IL GIORNO 14 MARZO A MEZZANOTTE 2016** - ULTIMO GIORNO IN CUI L' ISCRIZIONE SARA' CONSIDERATA DEFINITIVA.

Nessuna iscrizione o disdetta sarà accettata dopo tale data e nessuna iscrizione potrà essere accettata in loco.

ATTENZIONE: Non saranno ammesse deroghe o giustificazioni. Tale norma sarà seguita scrupolosamente e non ammetterà nessuna eccezione. Si richiede pertanto la massima collaborazione da parte dei tecnici nell'inviare a FIKBMS delle informazioni VERITIERE E PRECISE al fine di evitare perdite di tempo dovute a controlli e/o eventuali variazioni e/o cancellazioni. Prima di inserire i vostri atleti finalisti cortesemente PESATELI CORRETTAMENTE onde evitare spiacevoli errori nelle categorie di peso e inficiare il lavoro di preparazione dei tabelloni di gara, nonché la loro conferma di partecipazione.

Istruzioni abilitazione iscrizione online alle gare Sport da Ring e Tatami

Si comunica l'obbligatorietà dell'iscrizione online attraverso l'apposita piattaforma gare, da cui si potrà accedere con un click direttamente dall'home page del sito federale.

Per l'abilitazione all'iscrizione online occorre seguire le indicazioni presenti nel documento "**Istruzioni per iscrizione online alle gare**":

<http://www.fikbms.net/it/attachment/361dd628-6b70-423c-bd3a-af3b2755beda/>

Per accedere alla sezione occorre attraverso le credenziali di accesso al tesseramento online recuperare la **Password DT** reperibile in alto a destra all'interno della propria pagina "Dettaglio Società" e inserirla insieme al vostro codice società che ha la funzione di User (privo degli zeri iniziali). Si ricorda alle società interessate che se NON avessero ancora la password di accesso per il tesseramento online di attivarsi al più presto a richiederla per riceverla dall'ufficio tesseramenti attraverso l'apposito **modulo per richiesta credenziali di accesso** scaricabile dal sito all'interno della sezione modulistica: <http://www.fikbms.net/it/attachment/894c6335-dfae-49efa089-e415ae8dee8e/>



FEDERAZIONE ITALIANA

Kickboxing Muay Thai Savate Shoot Boxe



DSA / CONI

COPPA ITALIA – EBOLI (SA), 19/20 marzo 2016

VERSAMENTO QUOTE/ISCRIZIONI E CONTROLLO PESO

Per tutte le specialità il controllo peso e il pagamento delle quote si effettueranno IN LOCO presso il Palazzetto dello Sport PALASELE sito in via dell'Atletica a EBOLI (SA) con le modalità e gli orari indicati nel programma di massima.

Defezioni comunicate sul posto o dopo il giorno 13 marzo 2016 sia per gli Sport da ring che tatami (tale segnalazione sarà accettata anche via e-mail il 13/03 entro l'orario stabilito), non daranno diritto a nessun rimborso. Le quote da versare saranno sul numero degli iscritti e non sul numero dei presenti.

ACCREDITAMENTO

All'interno del palazzetto PALASELE di Eboli (SA) sarà adibita un'area ricezione per l'accoglienza degli atleti. Gli atleti dovranno presentarsi in gruppo, in riferimento alla loro società e capitanati dal proprio coach.

Il Coach dovrà presentarsi con i PASSAPORTI a norma, CARTA D'IDENTITA' DI OGNI ATLETA e CERTIFICATI MEDICI ORIGINALI, con l'ammontare complessivo delle quote da versare.

Al termine del controllo verrà rilasciata la scheda per i pesi che dovrà essere consegnata al responsabile presso il debito controllo atleti.

CONTROLLO PESI E ISCRIZIONI

I pesi saranno controllati come da regolamento.

Tutti gli atleti sono obbligati a presentarsi entro l'ora stabilita per il controllo dell'iscrizione e peso presso la zona accrediti. Chi non si presenta al controllo sarà considerato non presente e quindi depennato dalla lista, anche se risultasse iscritto in una categoria che non prevede il controllo peso (esempio +94).

Gli atleti che non risultassero nel peso, nell'età come da regolamento, oppure privi di certificazioni saranno automaticamente squalificati dalla competizione.

TEMPI DI GARA

Riprese di Point Fighting

Qualificazioni

Cadetti 10/12 masch. e femm.

1 ripresa da 2min.

Cadetti 13/15 masch. e femm.

1 ripresa da 2min.

Jun/Sen g/a/v e b/m/n masch. e femm.

1 ripresa da 3 minuti

Veterani

1 ripresa da 3 minuti

Finali

Cadetti 10/12 masch. e femm.

2 riprese da 1 min. 30 sec.

Cadetti 13/15 masch. e femm.

2 riprese da 2 minuti.

Jun/Sen g/a/v e b/m/n masch. e femm.

2 riprese da 2 minuti

Veterani

2 riprese da 2 minuti



FEDERAZIONE ITALIANA

Kickboxing Muay Thai Savate Shoot Boxe



DSA / CONI

COPPA ITALIA – EBOLI (SA), 19/20 marzo 2016

Riprese di Light Contact

Qualificazioni

Cadetti 13/15 masch. e femm.
Jun/Sen g/a/v e Jun b/m/n M/F
Seniores b/m/n m/f
Veterani

2 riprese da 1 min. 30 sec.
2 riprese da 2 minuti
2 riprese da 2 minuti
2 riprese da 2 minuti

Finali

Cadetti 13/15 masch. e femm.
Jun/Sen g/a/v e b/m/n masch. e femm.
Veterani

2 riprese da 2 minuti
2 riprese da 2 minuti
2 riprese da 2 minuti

Riprese di Kick Light

Qualificazioni e finali

Cadetti 13/15 masch. e femm.
Cadetti 13/15 masch. e femm. Finali
Jun/Sen g/a/v e b/m/n masch. e femm.

2 riprese da 1 min. 30 sec.
2 riprese da 2 minuti.
2 riprese da 2 minuti.

Riprese di Kick Jitsu

Qualificazioni e Finali

Speranze
Cadetti/Juniores/Seniores

2 riprese da 1 min. 30 sec.
2 riprese da 2 minuti

Riprese di Savate Assalto

Qualificazioni

Juniores
Senior

2 riprese da 1 min. 30 sec.
3 riprese da 1 min. 30 sec.

Finali

Juniores
Senior

3 riprese da 1 min. 30 sec.
3 riprese da 2 minuti

Riprese di Full Contact, Low Kick, K1

Qualificazioni e Finali

Juniores/Senior 2° e 3° serie
Senior 1° serie

2 riprese da 2 minuti
3 riprese da 2 minuti

Riprese di Shoot Boxe

Qualificazioni e Finali

Classe B
Classe A

2 riprese da 3 minuti
3 riprese da 3 minuti

Riprese di Savate

Qualificazioni

Juniores/Senior 2° serie
Senior 1° serie

3 riprese da 1 min. 30 sec.
3 riprese da 2 minuti

Finali

Juniores/Senior 1° e ° serie

3 riprese da 2 minuti



FEDERAZIONE ITALIANA

Kickboxing Muay Thai Savate Shoot Boxe



DSA / CONI

COPPA ITALIA – EBOLI (SA), 19/20 marzo 2016

NB: La durata degli incontri potrebbe subire variazioni in sede di gara!

NORMA GENERALE

Possono partecipare alla manifestazione i tesserati F.I.KB.M.S. per l'anno sociale 2015/2016. Tutti i partecipanti dovranno esibire, su richiesta, la tessera della Federazione in corso di validità, nonché un idoneo documento di identità, per gli eventuali controlli che si rendessero necessari. Se non ancora in possesso di tessera o bollino di rinnovo 2015/2016 poiché in arrivo dall'Ufficio Tesseramenti, occorrerà esibire copia della documentazione inviata con regolare versamento.

Non saranno effettuate variazioni e/o modifiche per nessuna ragione, salvo ed unicamente per mero errore di segreteria o per assenza dell'iscritto.

L'organizzazione declina ogni responsabilità per qualsiasi incidente dovesse verificarsi a persone o cose prima, durante e dopo la manifestazione e si riserva la facoltà di modificare il programma e i tempi di gara se lo dovesse ritenere necessario.

Per quanto non contemplato vige il regolamento F.I.KB.M.S./WAKO per la Kickboxing ed F.I.KB.M.S./WMAF per Shoot Boxe e Kick Jitsu con le eventuali deroghe che saranno comunicate prima dell'inizio della gara.

INFORMAZIONI LOGISTICHE

TRANSFER

L'ASD ART OF FIGHTING, che collabora in loco con la Federazione per l'organizzazione dell'evento, metterà a disposizione dei vari team partecipanti la possibilità di TRANSFER dall'aeroporto e/o stazione di **Napoli** per raggiungere i vari Hotel convenzionati con:

- Taxi (6 pax) a € 100,00 a macchina.

Mentre dalla stazione e/o porto di **Salerno** ai vari hotel:

- Taxi (6 pax): € 40,00 a macchina.

Inoltre chi sceglierà di pernottare presso gli Hotel messi a disposizione dall'organizzazione avrà a disposizione il TRANSFER GRATUITO da e per il palazzetto PALASELE.

È importantissimo prenotare per tempo sia gli Hotel che i relativi transfer visto anche il periodo festivo dato che quello stesso weekend coincide con la domenica delle Palme.



FEDERAZIONE ITALIANA

Kickboxing Muay Thai Savate Shoot Boxe



DSA / CONI

COPPA ITALIA – EBOLI (SA), 19/20 marzo 2016

ATTENZIONE:

Tutte le prenotazioni dovranno pervenire **ENTRO E NON OLTRE IL 3 MARZO 2016** all'indirizzo mail coppaitalia2016@libero.it, per info 0828043243 / 3485659081.

ALBERGHI CONVENZIONATI

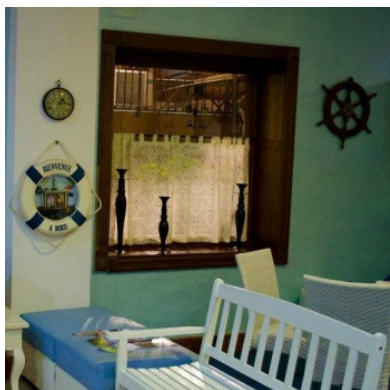


HOTEL NUOVO BELVEDERE***

Via Belvedere, 108, Battipaglia SA

www.albergonuovobelvedere.it

Camera Doppia/Tripla con colazione:
30 € per persona a notte.



HOTEL MARE***

Via Dei Navigatori,
484098 PONTECAGNANO FAIANO (SA)

Camera Doppia / Tripla con colazione:
36 € per persona a notte.



HOTEL EUROPA***

Corso Europa,2, 84098 Pontecagnano
Faiano SA

www.hoteleuropasalerno.it

Camera Doppia/ Tripla con colazione: 36
€ per persona a notte.



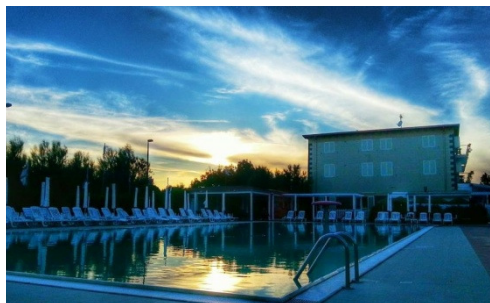
FEDERAZIONE ITALIANA

Kickboxing Muay Thai Savate Shoot Boxe



DSA / CONI

COPPA ITALIA – EBOLI (SA), 19/20 marzo 2016



VILLAGE QUADRIFOGLIO****

V. Lago Trasimeno 11 -
84098 Pontecagnano Faiano (SA)

www.quadrifogliovillage.it

Camera Doppia / Tripla con colazione:
49 € per persona a notte.



HOTEL OLIMPICO****

Via Lago Trasimeno, 84098
Pontecagnano Faiano SA

www.hotelolimpico.it

Camera Doppia / Tripla con colazione:
49 € per persona a notte.

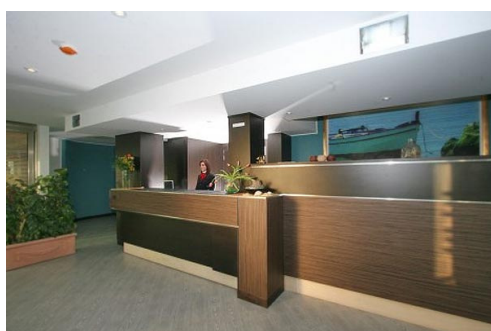


HOTEL LA ISLA RESORT****

Via Lago Trasimeno, 84098
Pontecagnano Faiano SA

www.laislaresortsalerno.com

Camera Doppia/ Tripla con colazione:
49 € per persona a notte.



HOTEL ANCORA****

Via Mare Ionio, 332, 84098
Pontecagnano Faiano SA

www.hotelancorasalerno.it

Camera Doppia/ Tripla con colazione:
49 € per persona a notte.



FEDERAZIONE ITALIANA

Kickboxing Muay Thai Savate Shoot Boxe



DSA / CONI

COPPA ITALIA – EBOLI (SA), 19/20 marzo 2016

CONTATTI:

Gestione Gare (Contatto Pieno):

Francesco Mazzoni - mazzoni@kaimuay.it – tel. 335 7826699

Gestione Gare (Tatami Sport):

Paolo Leoni – Paolo.leoni.fikbms@gmail.com – tel. 347 3013647

FIKBMS

Via Alessandro Manzoni 18

20900 Monza (MB)

Tel.039 321804

Fax 039 2328901

Email:

segretario@fikbms.net

segreteria@fikbms.net

barbaraf@fikbms.net

tesseramenti@fikbms.net

Web

www.fikbms.net